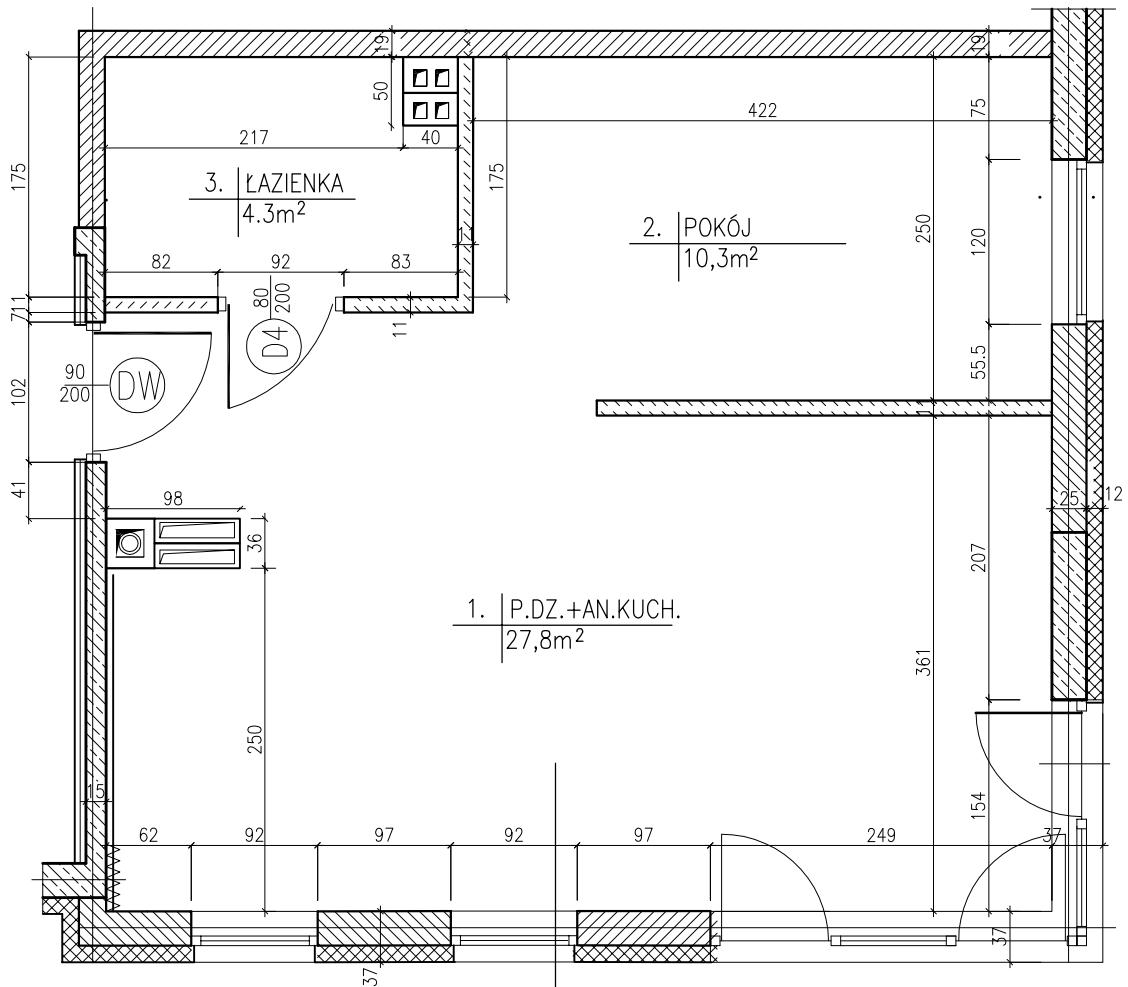
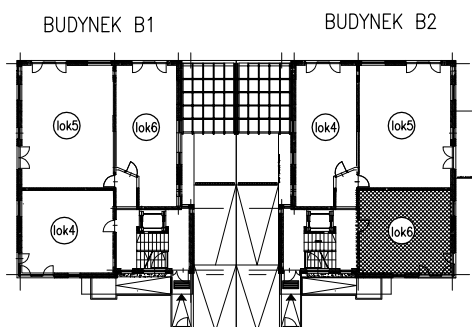


6



BUDYNEK B2
Lok6=42,4m²



BUDYNEK WIELORODZINNY Z GARAŻEM PODZIEMNYM
PRZY UL. STAWY 4, WARSZAWA-WŁOCHY
SCHEMAT

BUDYNEK 2 – PIĘTRO
LOKAL NR 6
POW. UŻYTKOWA 42,4 m²

WYMIARY I POWIERZCHNIE WG DOKUMENTACJI PROJEKTOWEJ