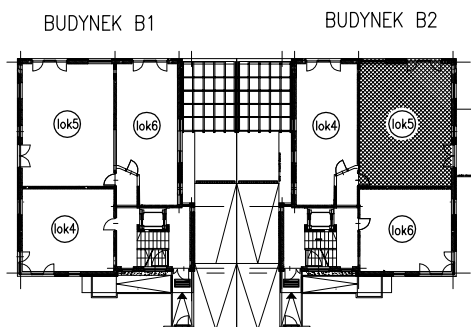


BUDYNEK B2

Lok5=64,5m<sup>2</sup>



BUDYNEK WIELORODZINNY Z GARAŻEM PODZIEMNYM  
PRZY UL. STAWY 4, WARSZAWA-WŁOCHY  
SCHEMAT

BUDYNEK 2 – PIĘTRO

LOKAL NR 5

POW. UŻYTKOWA 64,5 m<sup>2</sup>

POW. LOGGII 15,9 m<sup>2</sup>

WYMIARY I POWIERZCHNIE WG DOKUMENTACJI PROJEKTOWEJ