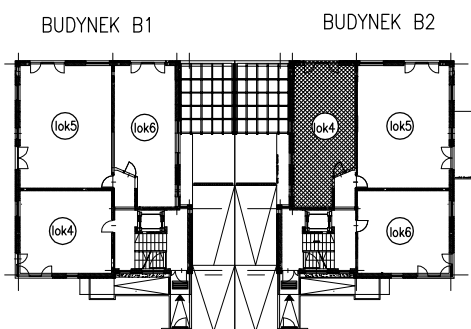


BUDYNEK B2

Lok4=44,0m²



BUDYNEK WIELORODZINNY Z GARAŻEM PODZIEMNYM
PRZY UL. STAWY 4, WARSZAWA-WŁOCHY
SCHEMAT

BUDYNEK 2 – PIĘTRO

LOKAL NR 4

POW. UŻYTKOWA 44,0 m²

POW. LOGGII 7,4 m²

WYMIARY I POWIERZCHNIE WG DOKUMENTACJI PROJEKTOWEJ