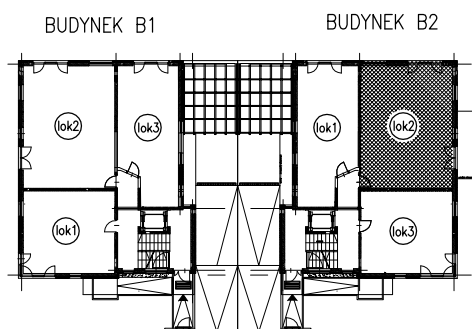


BUDYNEK B2

Lok2=64,9m²



BUDYNEK WIELORODZINNY Z GARAŻEM PODZIEMNYM
PRZY UL. STAWY 4, WARSZAWA-WŁOCHY
SCHEMAT

BUDYNEK 2 – PARTER
LOKAL NR 2
POW. UŻYTKOWA 64,9 m²

WYMIARY I POWIERZCHNIE WG DOKUMENTACJI PROJEKTOWEJ