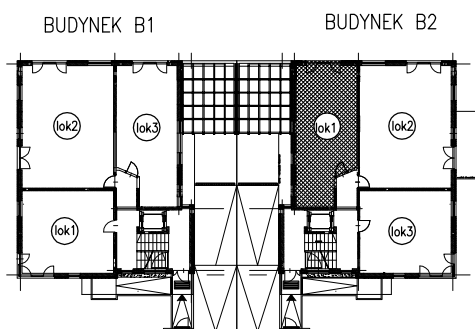


BUDYNEK B2

Lok1=44,6m²



BUDYNEK WIELORODZINNY Z GARAŻEM PODZIEMNYM
PRZY UL. STAWY 4, WARSZAWA-WŁOCHY
SCHEMAT

BUDYNEK 2 – PARTER

LOKAL NR 1

POW. UŻYTKOWA 44,6 m²

WYMIARY I POWIERZCHNIE WG DOKUMENTACJI PROJEKTOWEJ