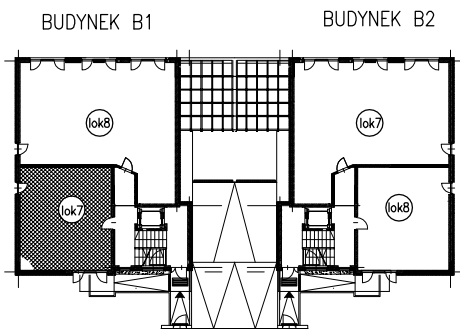


BUDYNEK B1

Lok7=66,8m²



BUDYNEK WIELORODZINNY Z GARAŻEM PODZIEMNYM
PRZY UL. STAWY 4, WARSZAWA-WŁOCHY
SCHEMAT

BUDYNEK 1 – PODDASZE
LOKAL NR 7
POW. UŻYTKOWA 66,8 m²

WYMIARY I POWIERZCHNIE WG DOKUMENTACJI PROJEKTOWEJ