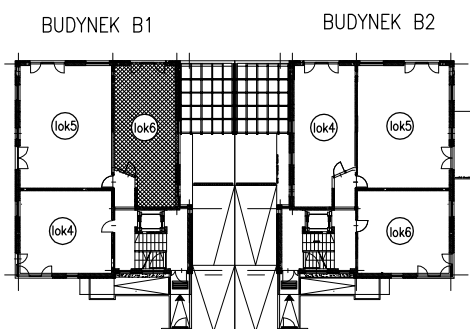


## BUDYNEK B1

Lok6=45,4m<sup>2</sup>



BUDYNEK WIELORODZINNY Z GARAŻEM PODZIEMNYM  
PRZY UL. STAWY 4, WARSZAWA-WŁOCHY  
SCHEMAT

BUDYNEK 1 – PIĘTRO

LOKAL NR 6

POW. UŻYTKOWA 45,4 m<sup>2</sup>

POW. LOGGII 7,4 m<sup>2</sup>

WYMIARY I POWIERZCHNIE WG DOKUMENTACJI PROJEKTOWEJ