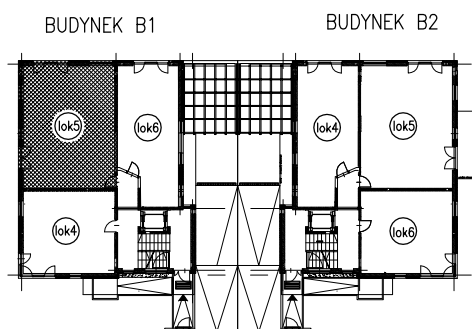


BUDYNEK B1

Lok5=64,4m<sup>2</sup>



BUDYNEK WIELORODZINNY Z GARAŻEM PODZIEMNYM  
PRZY UL. STAWY 4, WARSZAWA-WŁOCHY  
SCHEMAT

BUDYNEK 1 – PIĘTRO

LOKAL NR 5

POW. UŻYTKOWA 64,4 m<sup>2</sup>

POW. LOGGII 16,0 m<sup>2</sup>

WYMIARY I POWIERZCHNIE WG DOKUMENTACJI PROJEKTOWEJ