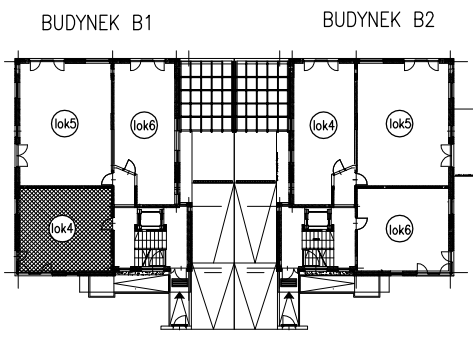


BUDYNEK B1
Lok4=44,3m²



BUDYNEK WIELORODZINNY Z GARAŻEM PODZIEMNYM
 PRZY UL. STAWY 4, WARSZAWA-WŁOCHY
 SCHEMAT

BUDYNEK 1 – PIĘTRO
 LOKAL NR 4
 POW. UŻYTKOWA 44,3 m²

WYMIARY I POWIERZCHNIE WG DOKUMENTACJI PROJEKTOWEJ