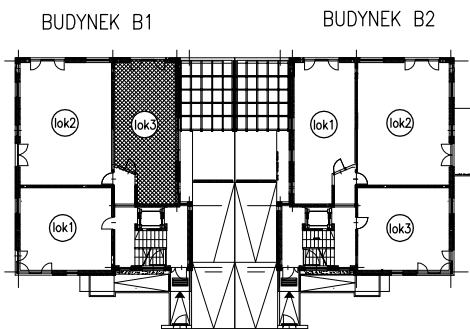


BUDYNEK B1

Lok3=45,8m²



BUDYNEK WIELORODZINNY Z GARAŻEM PODZIEMNYM PRZY UL. STAWY 4, WARSZAWA-WŁOCHY SCHEMAT	
BUDYNEK 1 – PARTER LOKAL NR 3 POW. UŻYTKOWA 45,8 m ²	
WYMIARY I POWIERZCHNIE WG DOKUMENTACJI PROJEKTOWEJ	